

# Trwa modernizacja oczyszczalni ścieków

written by Artur Wejnerowski | 1 grudnia 2023

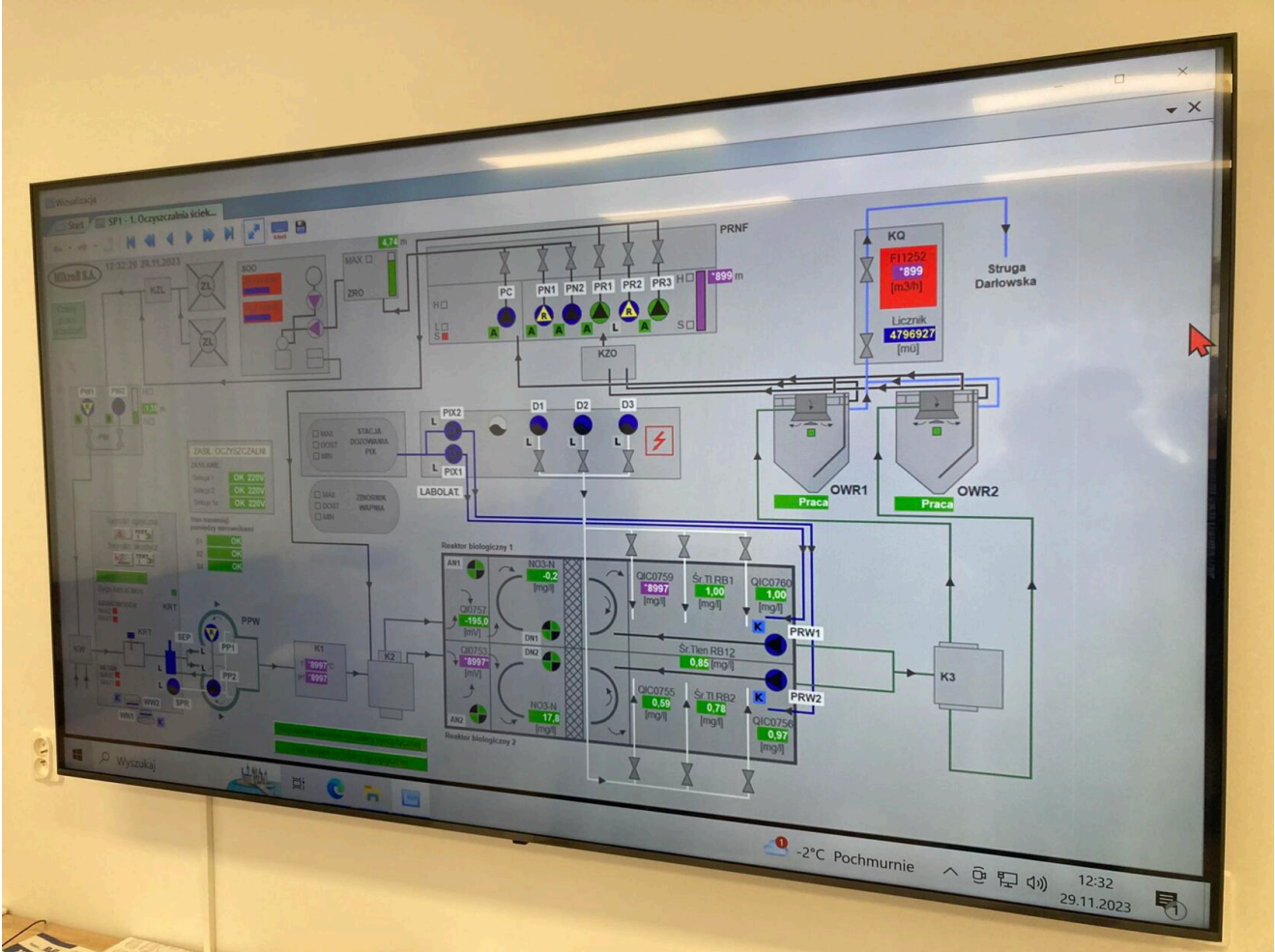
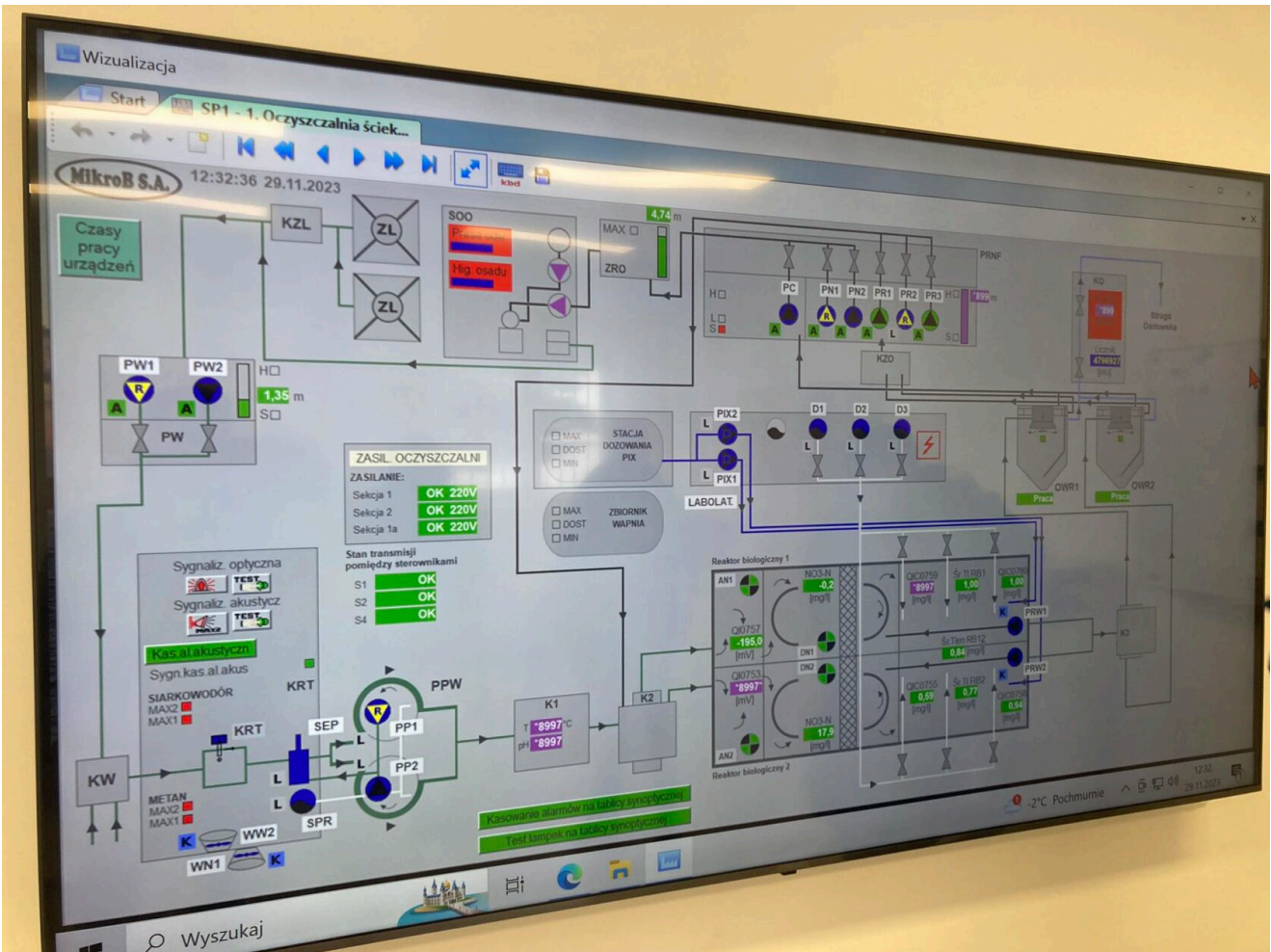


Mimo zimowej aury nie zwalniają tempa przy modernizacji oczyszczalni ścieków. W budynku komory krat (mechaniczna część naszej oczyszczalni) zainstalowano nowe urządzenia: kratę schodkową – urządzenie służące do oddzielenia nieczystości stałych ze ścieków jak i separatora piasku, urządzenia wyposażono w nowoczesny system dozoru i zarządzania. W części zewnętrznej zmodernizowano istniejące komory piaskowników. Budynek stacji dmuchaw wyposażono w cztery nowoczesne dmuchawy służące do napowietrzania ścieków (to związane jest z procesem oczyszczania biologicznego)

-Nowoczesny sprzęt, zwiększona liczba dmuchaw przyda się nam zwłaszcza w okresie sezonu letniego kiedy to oczyszczalnia pracuje pełną parą. Tu również zainstalowano nowy system zarządzania i dozoru – informuje Tomasz Breszka, kierownik referatu inwestycji i integracji europejskiej Urzędu Miejskiego w Darłowie. Równocześnie z wprowadzonymi zmianami trwają prace przy budowie nowego zbiornika osadnika wtórnego (część biologiczna), który zwiększy wydajność naszej oczyszczalni. Obok osadnika wtórnego powstanie trzeci stopień oczyszczania ścieków, który będzie zapobiegał emisji zawiesin do środowiska. Ten układ doczyszczania ścieków jest jednym z najnowocześniejszych rozwiązań jakie będą funkcjonowały w skali kraju. Widocznym efektem prac jest też już nowy system wizualizacji pracy i dozoru wszystkich części oczyszczalni. Wszystko to w trosce o środowisko i o to by Darłowo mogło rozwijać się w zrównoważonym zakresie.

Zakończenie wszystkich prac unowocześniających planowane jest na przełomie III i IV kwartału 2024. Całość prac będzie kosztować 13 343 040,00 zł. 12 542 457,60 na realizację miasto otrzymało w ramach programu Polski Ład.











**SK1**  
19-MB-150

**MikroB S.A.**









# Stanowisko Krat

## MECHANICZNEJ RĘCZNEJ



NIE DOTYKAĆ!  
URZĄDZENIE  
ELEKTRYCZNE



Handwritten note on a piece of paper taped to the panel:  
Mocowanie...  
400 mm  
IDOC 20  
  
Mocowanie...  
150 mm  
IDOC 20













