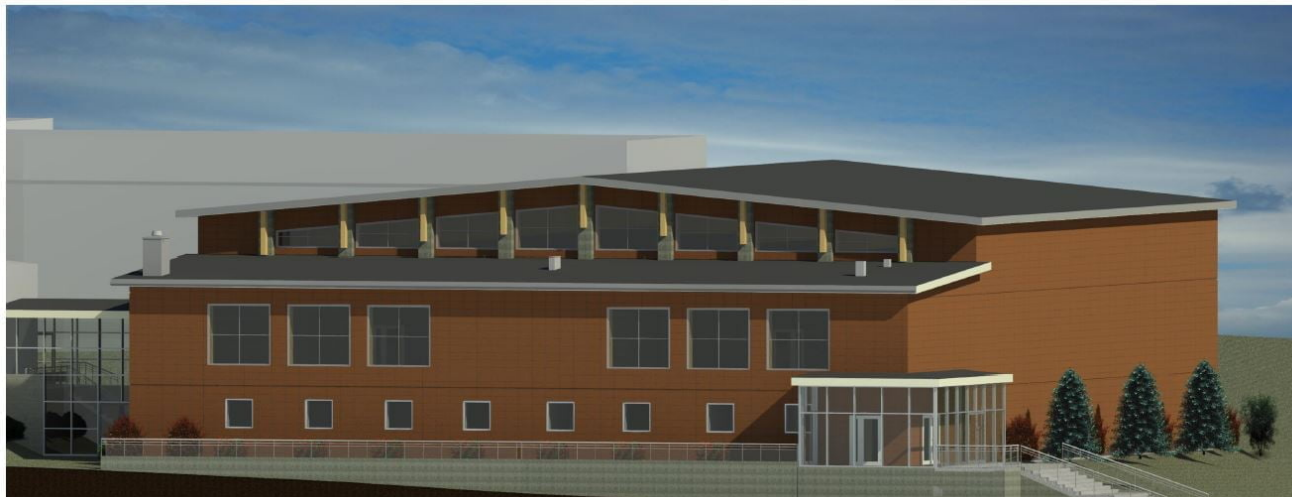


# W maju ogłosimy przetarg na budowę hali sportowej przy Szkole Podstawowej nr 3

written by Archiwum Urzędu Miejskiego w Darłowie | 18 marca 2021



Budowa hali zaplanowana została na 2 lata, a jej otwarcie planowane jest na początku II kwartału 2023 r. – mówi mgr inż. Bartłomiej Kruk z referatu inwestycji, odpowiedzialny za prawidłową realizację procesu wznoszenia i wykończenia budynku.

Powierzchnia użytkowa parteru budynku wynosić ma 1294,06 m<sup>2</sup>, na pierwszym piętrze do użytkowania dostępne będzie dodatkowe 405,34 m<sup>2</sup>. Z istniejącym budynkiem szkoły hala połączona zostanie przeszklonym łącznikiem.

Parter to przede wszystkim główna arena sali z boiskiem do koszykówki o wymiarach 28×15 m, piłki siatkowej o wym. 18×9 m, wraz zapleczem w postaci pomieszczeń szatni, magazynów, pokoju trenera, recepcji i kotłowni. W celu zwiększenia atrakcyjności użytkowej budynku na parterze zaprojektowano salę wielofunkcyjną o powierzchni ok. 50 m<sup>2</sup>. Antresola zapewni stałą widownię na 114 miejsc. Funkcjonalność sali pozwoli dodatkowo na użycie 6 trybun mobilnych, każda po minimum 15 miejsc.

Boisko do koszykówki i piłki siatkowej otoczone będzie tzw. strefą bezpieczeństwa po obwodzie – średnio 2,5 m a w miejscu najszerszym nawet 3. Powierzchnia sali wynosząca 760,84 m<sup>2</sup> pozwoli oczywiście również na rozegranie meczu piłki ręcznej. Ze względów dostępności terenu pod budowę hali, nie można było zaprojektować tego boiska w pełnym wymiarze, jak pozostałe wymienione wyżej.

Do wyłożenia nawierzchni sali planuje się użycie nawierzchni sportowej – wykładziny PCV z wtopioną siatką z włókna szklanego i warstwą pianki PCV o minimalnej grubości 4,9 mm. Szczególną uwagę poświęcono również parametrom odnoszącym się do odbicia piłki, odporności na poślizg, absorpcji wstrząsów. W tym zakresie nawierzchnia spełniać ma maksymalne dostępne parametry na rynku dostawców.

Pierwsze piętro przeznaczone będzie dla pozostałej grupy odbiorców, którzy wolą mniej

kontaktowy sport. Mowa o uczestnikach zajęć fitness, jogi, pole dance lub nauki tańca każdej kategorii nawet breakdance. Do wykorzystania są dwie sale o powierzchni ponad 81 m<sup>2</sup> oraz 103 z pełnym nagłośnieniem oraz zapleczem sanitarnym i szatniami.

W pracach projektowych nie zapomniano o architekturze budynku. Elewacja ścian wykonana zostanie z płyt elewacyjnych podobnych do tych, które widzimy na budynku największej galerii handlowej w Słupsku.

Budowa hali sportowej sfinansowana zostanie w całości z budżetu miasta Darłowo. Planowana wartości inwestycji to 8,3 mln złotych.

O realizacji tej inwestycji jak również szczegółach wykonawczy będziemy informować Państwa w kolejnych wydawnictwach naszych wiadomości.